

TRZPIEŃ ŻELBETOWY 01/TZ/06
TRZPIEŃ ŻELBETOWY 00/TZ/06

SKALA 1:25
SZT. 2

Uwagi ogólne dotyczące wykonywania i zbrojenia elementów żelbetowych

Schemat pręta

1. Kształty, zagięcia i zagięcia haków kotwiących pokazano w sposób schematyczny. Średnice zagięć prętów dobierać wg PN-EN 1992-1-1

2. Wymiary strzemiń podawane są po zewnętrznym obrysie pręta

3. W przypadkach nieopisanych na rysunku stosować zasady zgodnie z PN-EN 1992-1-1

4. Zalecane fazowanie narożników słupów i belek (1,5cm)

5. Kolejność układania zbrojenia poziomego w płycie wg szkicu

6. Strzemia należy kotwić za pomocą haków odgiętych do wewnątrz elementu (pod kątem 45°), nie dopuszcza się kotwić za pomocą haków prostych (pod kątem 90°)

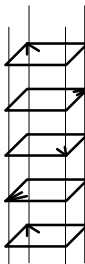
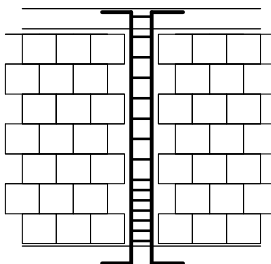
Belka

Słup

Fazowanie narożników

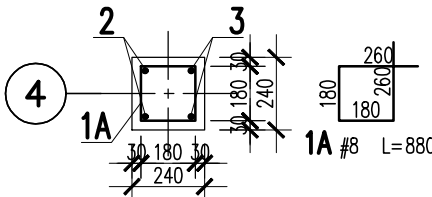
PO WYKONANIU MUROWANYCH ŚCIAN NOŚNYCH
TRZPIEŃ ŻELBETOWY KREPUJĄCY KONSTRUKCJĘ WYLEWAĆ
SCHEMAT WYKONANIA TRZPIENIA

SCHEMAT ROZMIESZCZENIA HAKÓW STRZEMIŃ:

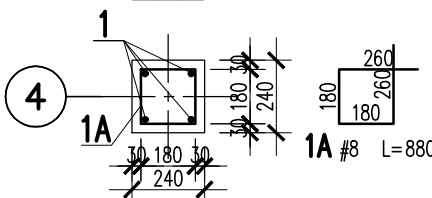


SPOSÓB POŁĄCZENIA POPRZEC STRZEPIA
EWENTUALNIE POPRZEC ZBROJENIE SPOIN WSPÓRCZYCH

B-B



A-A



3	2	#12	2810		5.6	
2	2	#12	2740		5.5	
1	4	#12	5190		20.8	
1A	49	#8	880	43.1		
ST	4	#12	1890		7.6	
Nr	Ilość [szt]	Sred [mm]	Dług [mm]	#8	#12	UWAGI
RAZEM wg średnic [m]				43.1	39.5	
MASA 1mb [kg/m]				0.395	0.888	
RAZEM wg średnic [kg]				17	35.1	
RAZEM wg gat. stali [kg]				52.1		
RAZEM [kg]				52.1		

ZESTAWIENIE DLA JEDNEGO ELEMENTU

BETON:
FUNDAMENTY: C25/30 XC2
SŁUPY, WIENCE, BELKI: C30/37 XC3
BETON PODKŁADOWY: C8/10

OTULINA:
FUNDAMENTY: 50mm
SŁUPY, WIENCE, BELKI: 30mm

STAL ZBROJENIOWA:
PRĘTY ŚREDNICY (#) – B500SP (AIIIIN) – EPSTAL
PRĘTY ŚREDNICY (Ø) – B500A (AIIIIN)

IZOLACJE:
IZOLACJE – WG BRANŻY ARCHITEKTURA
OTWORY TECHNOLOGICZNE KORYGOWAĆ Z BRANŻAMI!

BRANŻA: KONSTRUKCJE RZĘDNA ZERA PROJEKTOWA: ±0,00=187,92
DODATKOWE DOMIARY WYKONYWAĆ Z WERSJI ELEKTRONICZNEJ

BETON wg PN-EN 206+A1:2016-12 :
MAKS. WSKAZNIK W/C – 0,50
MIN ILOŚĆ CEMENTU: 300kg/m³
MIN ZAWARTOŚĆ POW. 4%
KRUSZYWO ZGODNE Z PN-EN 12620:2000

JEDNOSTKA PROJEKTOWA:
BIURO USŁUG PROJEKTOWYCH TOMASZ NICER
20-072 LUBLIN, UL. CZECHOWSKA 7/3
WWW.KONSTRUKCJE.LUBLIN.PL

NAZWA I ADRES INWESTYCJI:
BUDOWA BUDYNKU NA POTRZEBY PSZOK-u
W MIEJSCOWOŚCI KĘBŁÓW
BUDYNEK 1

RODZAJ OPRACOWANIA:
PROJEKT TECHNICZNY
BRANŻA KONSTRUKCYJNA

ZLECENIE NR:
1856

TYTUŁ, IMIE I NAZWISKO: mgr inż. Tomasz Nicer

NR UPRAWNIENI: LUB/0107/PWOK/08

PODPIS:

PROJEKTANT: mgr inż. Tomasz Nicer

UPRAWNIENIA BUDOWLANE DO PROJEKTOWANIA I KIEROWANIA PRACAMI BUDOWLANymi BEZ OGRANICZEŃ W SPECJALNOŚCI KONSTRUKCYJNO-BUDOWLANEJ

SPRAWDZAJĄCY: mgr inż. Tomasz Banaszek

UPRAWNIENIA BUDOWLANE DO PROJEKTOWANIA I KIEROWANIA PRACAMI BUDOWLANymi BEZ OGRANICZEŃ W SPECJALNOŚCI KONSTRUKCYJNO-BUDOWLANEJ

OPRACOWANIE: mgr inż. Kamila Kozieliwicz

TYTUŁ RYSUNKU : TRZPIEŃ ŻELBETOWY 00.TZ.06
TRZPIEŃ ŻELBETOWY 01.TZ.06

DATA: WRZESIEŃ 2024

SKALA: 1:25

K-14

UWAGI:
- ZACHOWAĆ CIĄGŁOŚĆ ZBROJENIA
- ZACHOWAĆ CIĄGŁOŚĆ BETONOWANIA
- RYSUNEK ZWYMIAROWANO W [mm]
- ROZPATRYWAĆ ŁĄCZNIE Z RZUTEM,
UWZGLĘDNIĆ ELEMENTY PRZENIKAJĄCE